

# Varför digitalisera i värdekedjan?



# Det korta svaret är!

Kundbehov beskrivs allt mer i digitala objektsspecifikationer (BIM)

När dessa behov kommuniceras digitalt måste era produkter vara berikade med den byggvarudata som efterfrågas

Bland annat kan dessa kundbehov användas för att prognostisera lager samt produktion och råvarutillgång

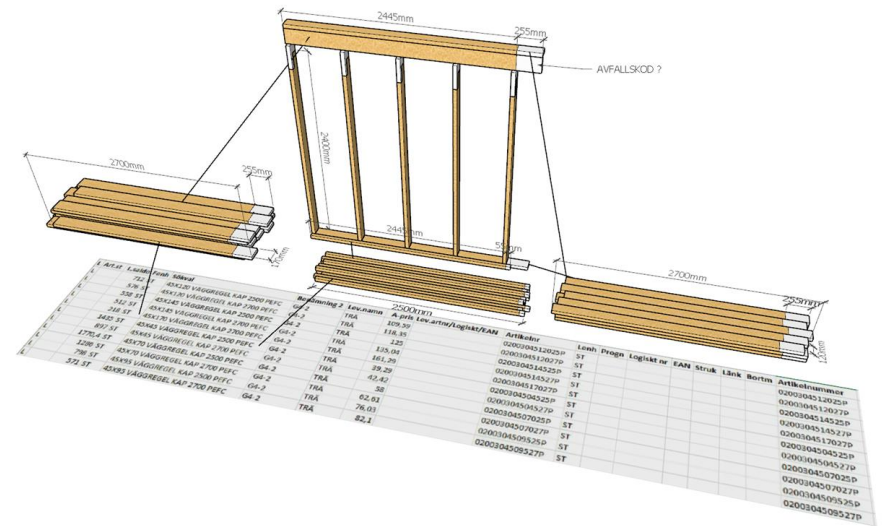
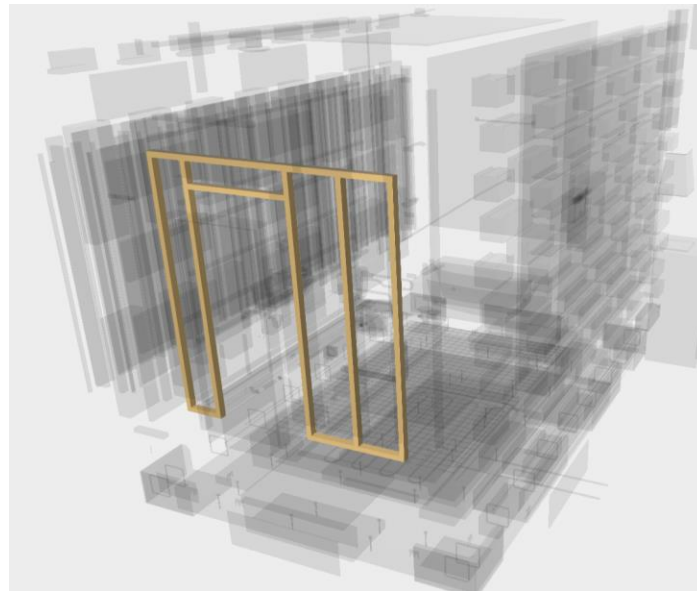
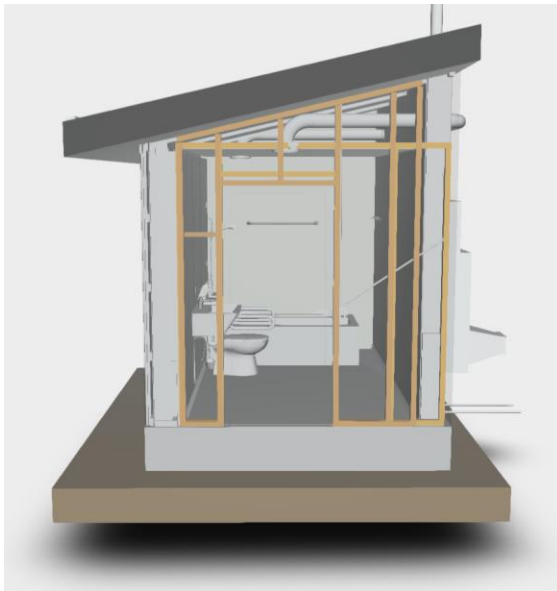
Informationsöverföring behöver, i vissa fall, ske i realtid samt återspegla faktiska värden och förhållanden



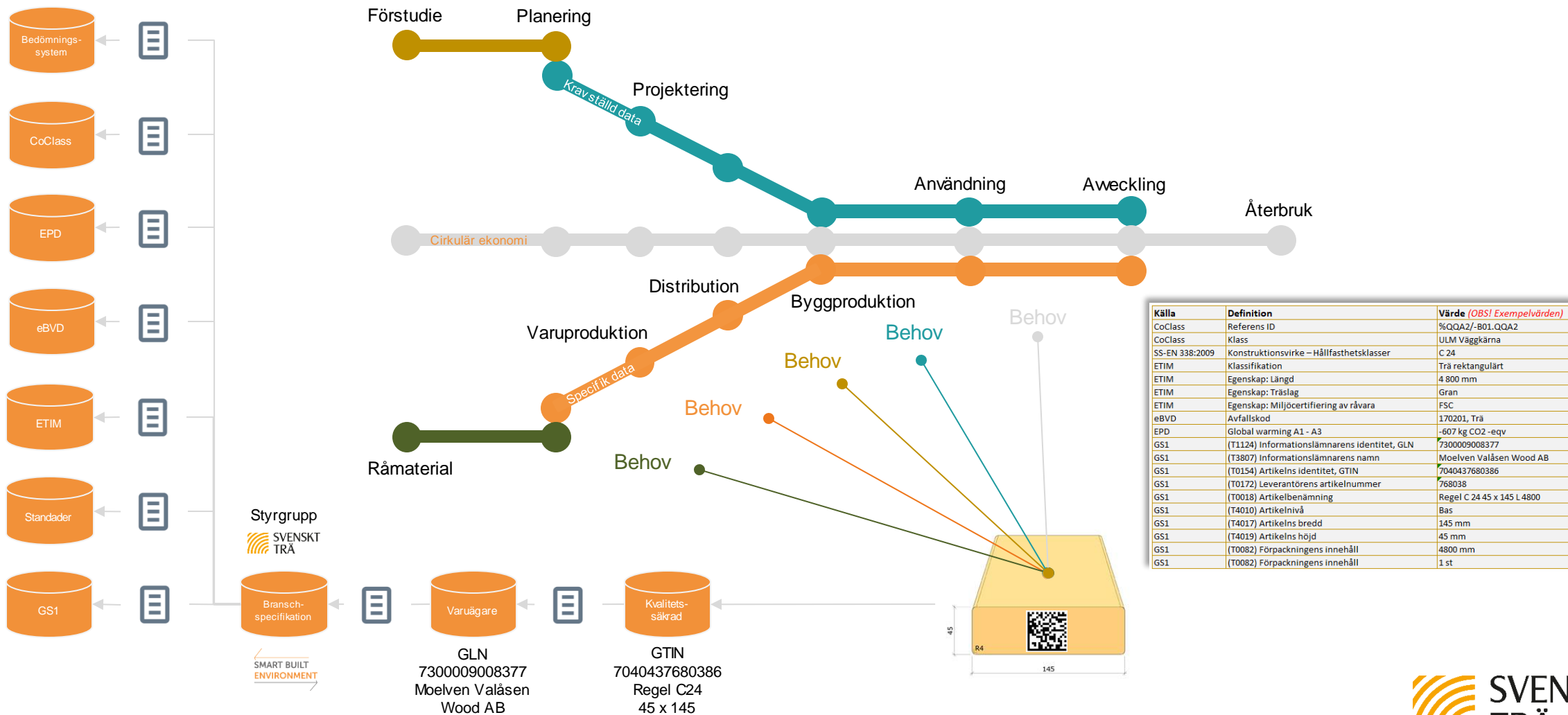
# Det gäller samtliga komponenter i ett byggnadsverk!

Relaterat till detta så har det genomförts samt pågår just nu ca 60 projekt inom Smart Built Environment!

## Produkt- och miljödata, pilot Badrum

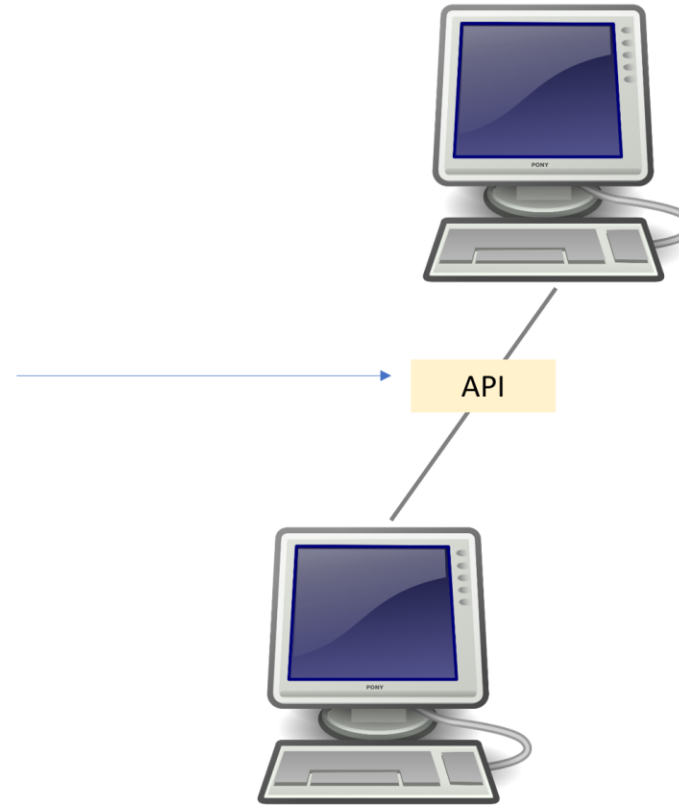
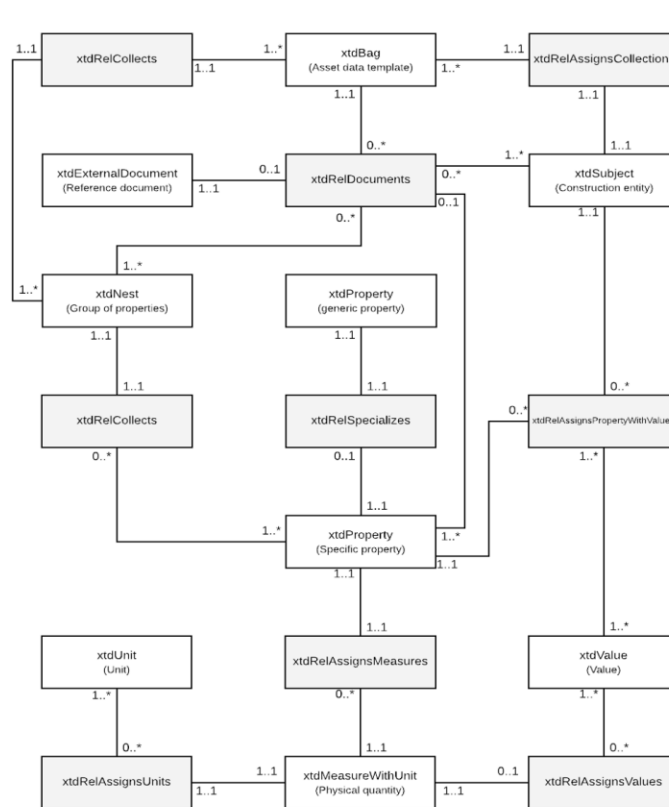


# Slutsats: Byggvarudata behöver standardiseras!



# För byggvarudata behövs standardiserad överföring!

CEN tar fram standard på dette som sendes sis.se den 12.12.18. Standarden vil antatt være klar sommer/høst 2019.



Espen  
Schulze

standard  
norge  
- vi setter standarden

cen  
GENELEC

ISO



SVENSKT  
TRÄ

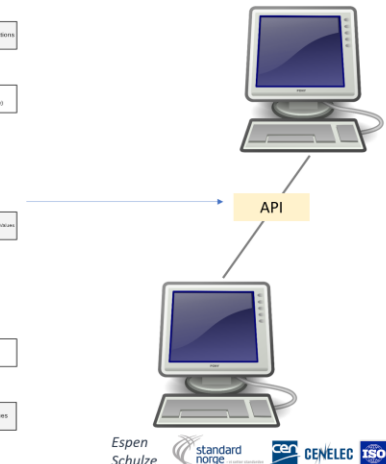
# Med detta skapas kundnytta!

Er möjlighet NU  
är att omvandla information  
till standardiserad och systemerad byggvarudata!

Key environmental indicators	Unit	Cradle to gate A1 - A3	Transport *****	Module A4
Global warming	kg CO <sub>2</sub> -eqv	-607 <sup>†</sup>	0,05	11,4
Energy use	MJ	3833	0,84	181,2
Dangerous substances	*	-	-	-
Share of renewable energy used	%	76	1	1
Share of renewable materials	%	99,5	-	-

<sup>†</sup> Includes sequestration of 660 kg carbon dioxide during wood growth  
 \* The product contains no substances from the REACH Candidate list or the Norwegian priority list  
 \*\*\*\*\* Transport from production site to central warehouse in Norway

Källa	Definition	Värde (OBS! Exempelvärdet)
CoClass	Referens ID	%QQA2/-B01.QQA2
CoClass	Klass	ULM Väggekärna
SS-EN 338:2009	Konstruktionsvirke – Hållfasthetsklasser	C 24
ETIM	Klassifikation	Trä rektangulärt
ETIM	Egenskap: Längd	4 800 mm
ETIM	Egenskap: Träslag	Gran
ETIM	Egenskap: Miljöcertifiering av råvara	FSC
eBVD	Avfallskod	170201, Trä
EPD	Global warming A1 - A3	-607 kg CO <sub>2</sub> -eqv
GS1	(T1124) Informationslämnarens identitet, GLN	7300009008377
GS1	(T3807) Informationslämnarens namn	Moelven Valåsen Wood AB
GS1	(T0154) Artikelns identitet, GTIN	7040437680386
GS1	(T0172) Leverantörens artikelnummer	768038
GS1	(T0018) Artikelbenämning	Regel C 24 45 x 145 L 4800
GS1	(T4010) Artikelnivå	Bas
GS1	(T4017) Artikelns bredd	145 mm
GS1	(T4019) Artikelns höjd	45 mm
GS1	(T0082) Förpackningens innehåll	4800 mm
GS1	(T0082) Förpackningens innehåll	1 st



# Med detta skapas kundnytta!

Till er hjälp har Svenskt Trä aktiverat en digitaliseringsgrupp som NU gemensamt genomför och tar fram lösningsförslag på förekommande behov!

## Temaområden inledningsvis

Artikelinformation enligt GS1-standarden

Produktion, logistik och streckkoder

Miljö, teknik och standarder

Marknad

Arbetet sker i samverkan med Smart Built Environment!



Med detta skapas kundnytta!

Välkomna att anmäla er till fokusgruppens aktiviteter.

Nästa tillfälle är den 16 januari då uppstartsmöte sker hos GS1.

Tack för er uppmärksamhet!

[christer.green@rattitid.se](mailto:christer.green@rattitid.se)