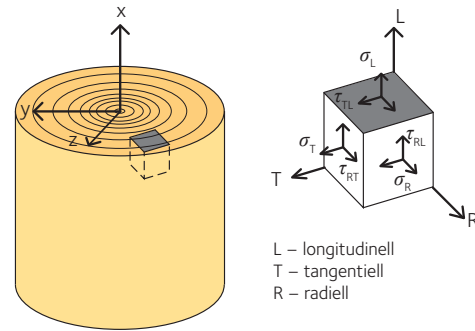


Avsnitt som ingår i kursen

1. Fysikaliska och mekaniska egenskaper

Avsnittet behandlar:

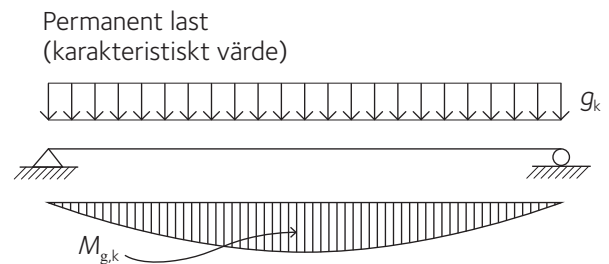
Materialet, trä och fukt samt konstruktiva egenskaper för sågat virke och träbaserade kompositprodukter.



2. Utformning av träkonstruktioner och dimensionering

Avsnittet behandlar:

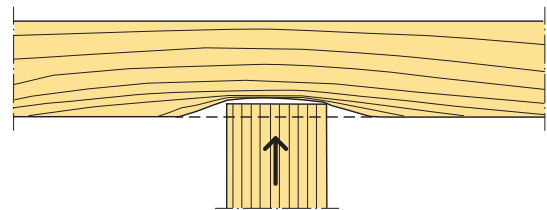
Dimensionering i brott- och bruksgränstillstånd.



3. Dimensionering av konstruktionselement i brottgränstillstånd

Avsnittet behandlar:

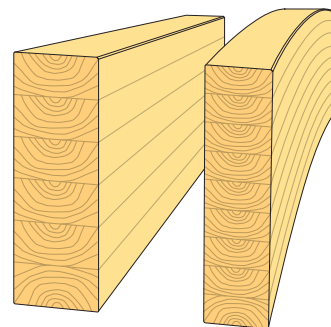
Träkonstruktioner under dragning, tryck, böjning, skjuvning och/eller vridning.



4. Träbaserade konstruktionselement

Avsnittet behandlar:

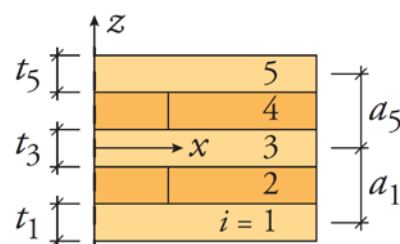
(Konstruktions)element i limträ, KL-trä, fanerträ (LVL), skivmaterial och sammansatta träprofiler.



5. KL-trä som konstruktionsmaterial

Avsnittet behandlar:

Dimensionering av KL-träkonstruktioner med fokus på bjälklag.

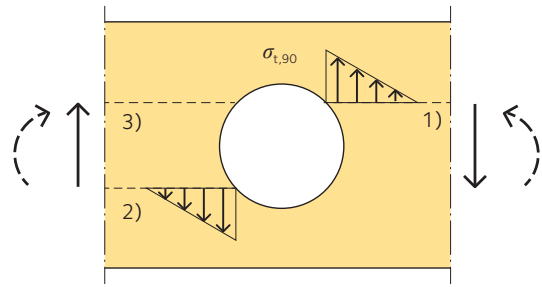


Avsnitt som ingår i kursen

6. Konstruktionselement med håltagning och urtag

Avsnittet behandlar:

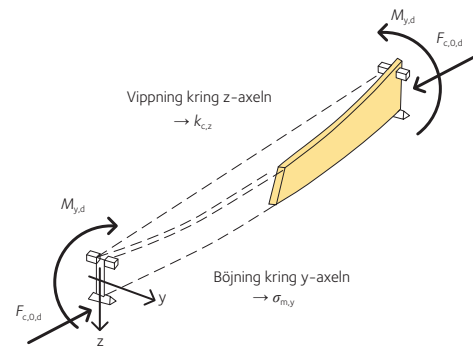
Bärförmågan för en träbalk med hål eller urtag samt volymeffekt på hållfasthet.



7. Instabilitet hos belastade konstruktionselement

Avsnittet behandlar:

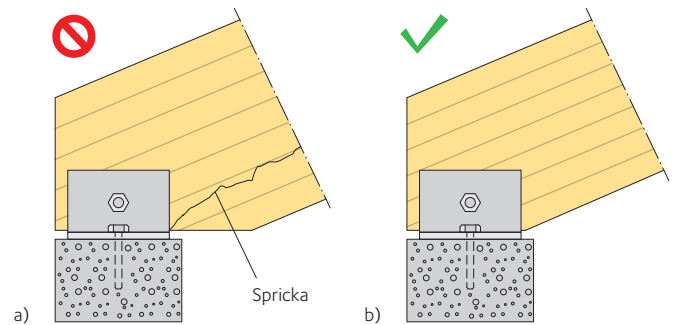
Böjknäckning, vippning och sidostagning.



8. Dimensionering av träförband

Avsnittet behandlar:

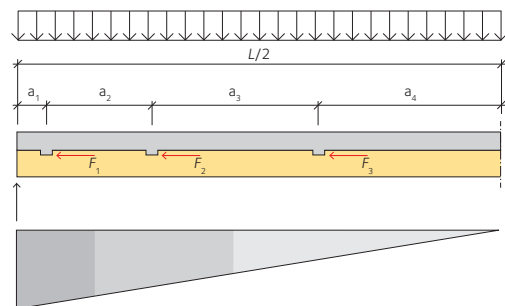
Spik- och skruvförband och anslutnings- och utformningsdetaljer för limträ.



9. Träbaserade sammansatta konstruktioner

Avsnittet behandlar:

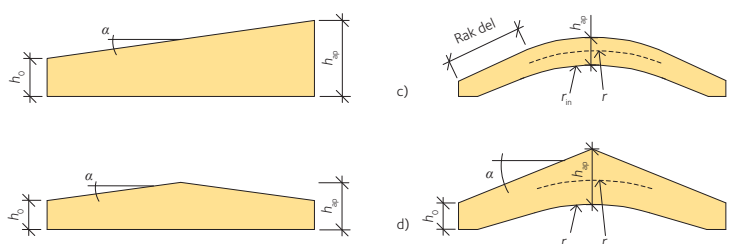
Sammansatta träelement.
Samverkansbjälklag med KL-trä.



10. Speciella balkar av limträ

Avsnittet behandlar:

Balkar med varierande tvärsnittshöjd:
Sadelbalk, bumerangbalk och krökt balk.

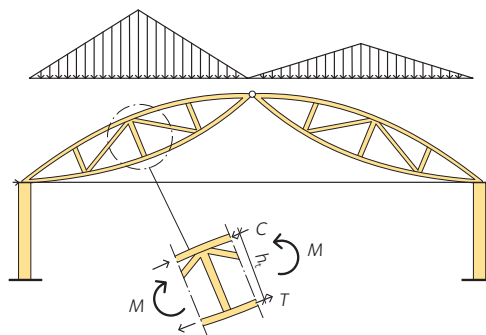


Avsnitt som ingår i kursen

11. Speciella konstruktioner av limträ

Avsnittet behandlar:

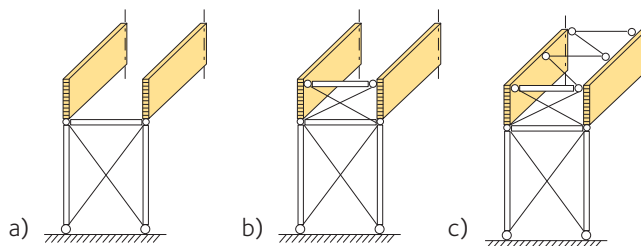
Konstruktionssystem för limträ, fackverk och bågar.



12. Stabilisering av träkonstruktioner

Avsnittet behandlar:

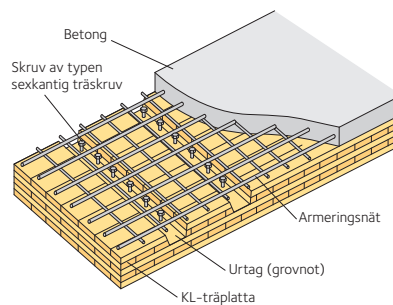
Horisontalstabilisering. Dimensionering av en sadelbalk. Stagningssystem.



13. Byggsystem med trä för flervåningshus

Avsnittet behandlar:

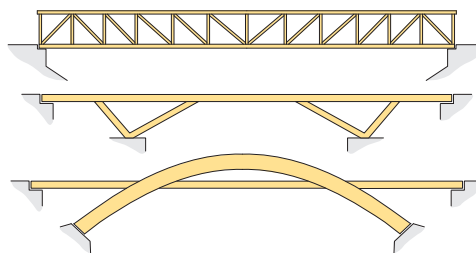
Träbyggnadssystem för bostäder. Stabilisering av flervåningshus. Bärande system med KL-trä.



14. Allmänt om träbroar

Avsnittet behandlar:

Konstruktionssystem för infrastruktur. Limträbroar.



Läs mer om utbildningen här på Svenskt Träs hemsida

Limträhandbok Del 1-4 – en del av kurslitteraturen

